

INQUADRAMENTO TERRITORIALE
LIMITI AMMINISTRATIVI

LEGENDA CLASSIFICAZIONE ACUSTICA

CLASSI D.P.C.M. 14 NOVEMBRE 1997
Valori limite assoluti di immissione. Leq in dB(A)

	Limiti diurni (06:00-22:00)	Limiti notturni (22:00-06:00)
CLASSE I - Aree particolarmente protette	50	40
CLASSE II - Aree prevalentemente residenziali	55	45
CLASSE III - Aree di tipo misto	60	50
CLASSE IV - Aree di intensa attività umana	65	55
CLASSE V - Aree prevalentemente industriali	70	60
CLASSE VI - Aree esclusivamente industriali	70	70

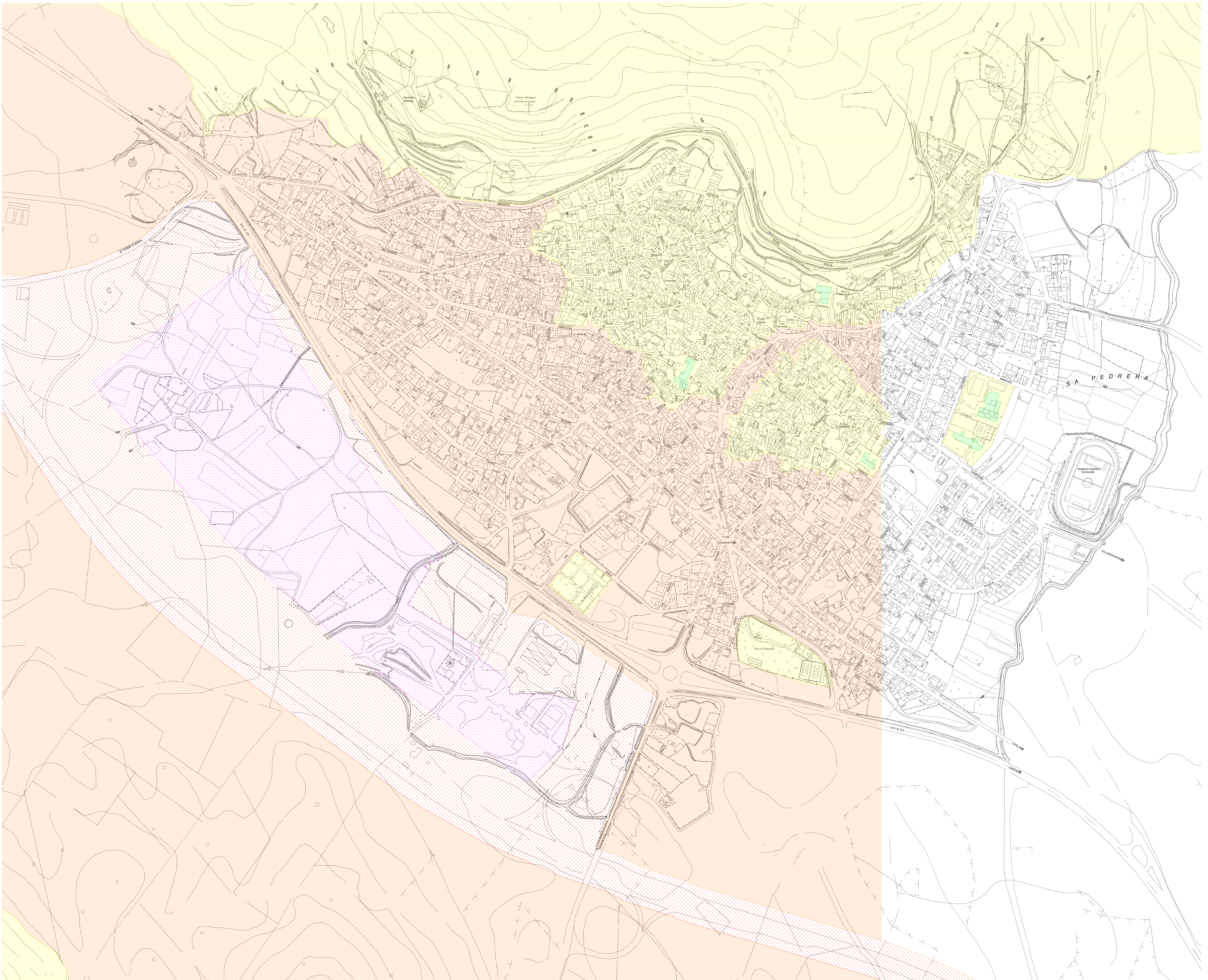
— CONFINO COMUNALE

Valori limite di emissione
(Leq in dB(A)) - Tabella B del D.P.C.M. 14.11.97

Classi di destinazione d'uso del territorio	Tempi di riferimento	
	Diurno	Notturno
I - Aree particolarmente protette	45	35
II - Aree prevalentemente residenziali	50	40
III - Aree di tipo misto	55	45
IV - Aree di intensa attività umana	60	50
V - Aree prevalentemente industriali	65	55
VI - Aree esclusivamente industriali	65	65

Valori di qualità
(Leq in dB(A)) - Tabella D del D.P.C.M. 14.11.97

Classi di destinazione d'uso del territorio	Tempi di riferimento	
	Diurno	Notturno
I - Aree particolarmente protette	47	37
II - Aree prevalentemente residenziali	52	42
III - Aree di tipo misto	57	47
IV - Aree di intensa attività umana	62	52
V - Aree prevalentemente industriali	67	57
VI - Aree esclusivamente industriali	70	70



COMUNE DI SARDARA



**CLASSIFICAZIONE ACUSTICA
DEL TERRITORIO COMUNALE**

PIANO DI SETTORE
Traduzione della zonizzazione acustica territoriale ai sensi
della Deliberazione della Giunta Regione Sardegna n.30/9
del 8 luglio 2005

PROGETTAZIONE
Dott. Ing. Gian Luca Frau Dott. Ing. Luca Demontis

Dott. Ing. Alberto Collu
Iscrizione Compagnia di servizi della n. 44795
Iscrizione elenco Regione Sardegna n. 75

UFFICIO TECNICO
Ing. Pier Paolo Corrias

IL SINDACO
(Dott. Giuseppe CUCCU) Adozione: delibera del C.C. n. del

CLASSIFICAZIONE
TERRITORIO COMUNALE
AREA URBANA

SCALA: 1:2.000 TAV. 4

DATA: 02/04/06

AGG. 7